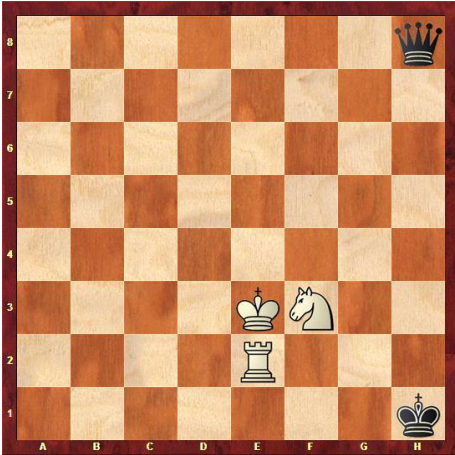
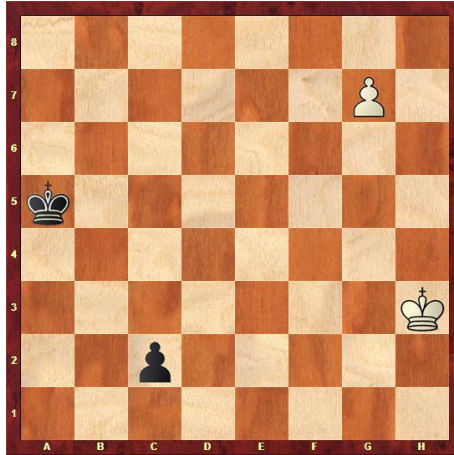


De omgekeerde penning: röntgen

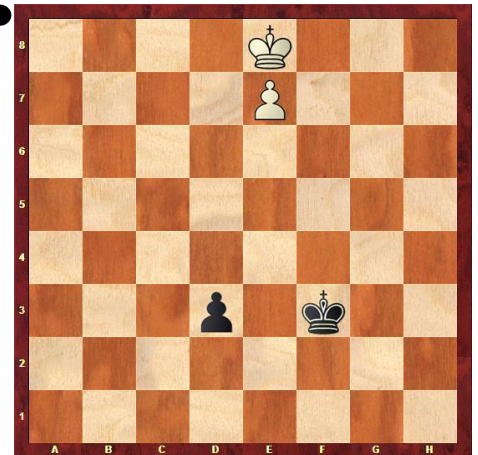
Absolute röntgen



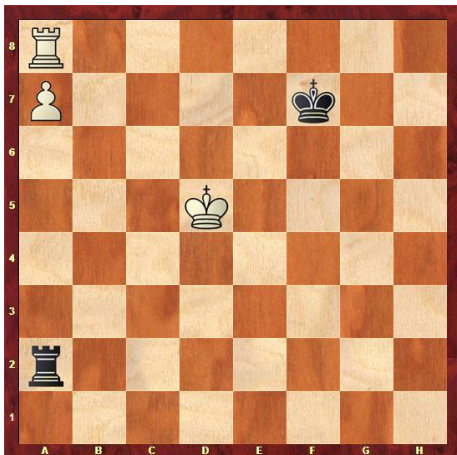
Wedloopröntgen I



Wedloopröntgen II



Meer eindspelröntgen



Het plan:

- Zoek naar (ongedekte) stukken op één lijn of diagonaal
- Zo niet, is dat maakbaar?
- Voer de "omgekeerde penning" uit!

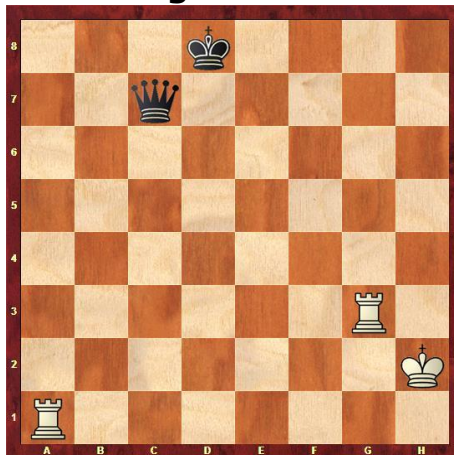
Relatieve röntgen



Verborgen röntgen



Voor de grootmeesters



Short - Vaganian, 1989
(2650) (2600)

Aristide Dall'Ava, 1923

Oplossingen op de volgende bladzijde.

Antwoorden op de stellingen:

Absolute röntgen

1. Te1+ Kg2 2.Tg1+ Kh3 3.Th1+ en de dame valt.

N.B. De dubbele aanval werkt niet: 1. Th2+ Dxh2 2.Pxh2 Kxh2 ½-½

Wedloopröntgen

1...c1D 2.g8D. Normaal remise, nu niet: 2...Dh1+ 3.Kg1 Dg1+ en de dame valt.

Wedloopröntgen II

1. Kf8! d2 2.e8D d1D 3.Dh5+ en weer een dame minder.

N.B. Wit wint ook na 1.Kf8 Kf2, mits je het eindspel dame vs pion kunt uitspelen...

Meer eindspelröntgen

1. Th8! met winst, want 1...Txa7 2.Th7+ is weer een röntgen.

Relatieve röntgen

1. Txf6! Txf6 2.Lg5, röntgen met stukwinst.

Verborgene röntgen

50. Le5+! Kxe5 51. Dc3+ en zwart gaf logischerwijs op.

Voor de grootmeesters

1. Ta8+ Kd7 2. Ta7!! Dxa7 3. Tg7+ Toren ontpend en tegelijk damewinst. Heel mooi.