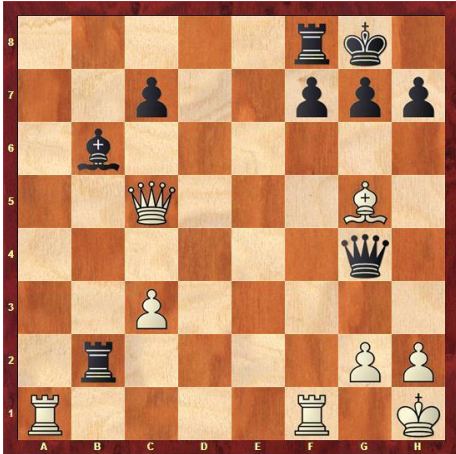
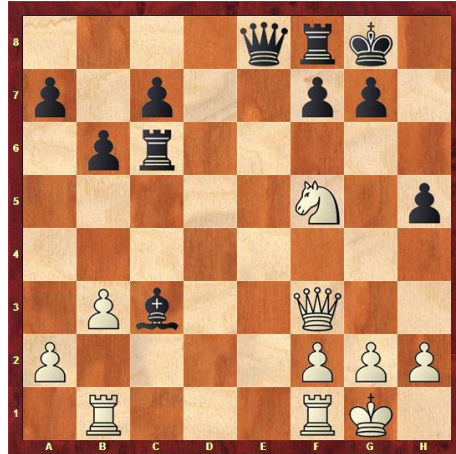


De dame terug in 't doosje doen

Eenvoudig matgeven



Eenvoudig niet matgeven



Ingewikkelde tactiek



Aljechin (blindsimul), 1918

Op WK-niveau



Carlsen-Karjakin, WK 2016

Flink doorrekenen



Paulsen-Morphy, 1857

Wel of niet offeren?



Perez-Rapport, WK Teams 2015

Antwoorden

Eenvoudig matgeven

1. Dxf8+! Kxf8 2.Ta8+ en mat op de volgende zet.

Eenvoudig niet matgeven

1. Dxc6 Dxc6 2.Pe7+ en de dame wordt met rente gewonnen.

Ingewikkelde tactiek

1...Lb2+ 2.Kb1 Pd5!! wint, want na 3.Lxd8 is Pc3# mat.

Op WK-niveau

1. Dh6+!! De zet van 2016. Zwart kan kiezen uit twee kwaden:

1...Kxh6 2.Th8# of

1...gxf7 2.Txf7#

Flink doorrekenen

1...Dxf3! 2.gxf3 Tg6+ 3.Kh1 Tg6 met als pointe dat 4.Tg1 niet werkt:

4...Lg2+! 5.Txg2 Te1+ 6.Df1 Txf1+ 7.Tg1 Tgxf1#

Wel of niet offeren

De stelling schreeuwt om iets als Dg7. En het werkt nog ook. Maar je zult jezelf ervan moeten overtuigen!