

Tata-tactieken

Jones-Sopiko, R2



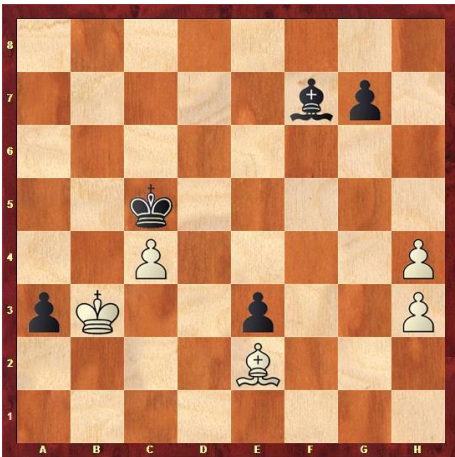
Mw. Giri liet mat toe.

Smirin-Jones, R3



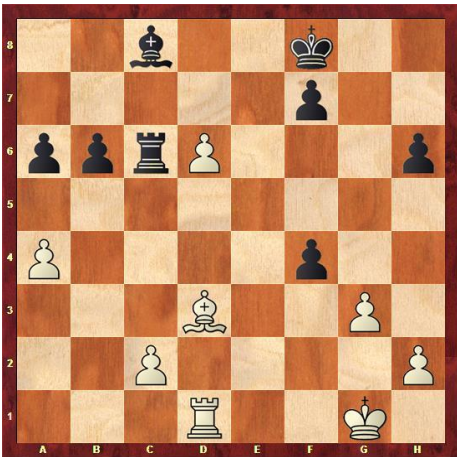
Dag later was Jones zelf de klos

Adhiban-Eljanov, R4



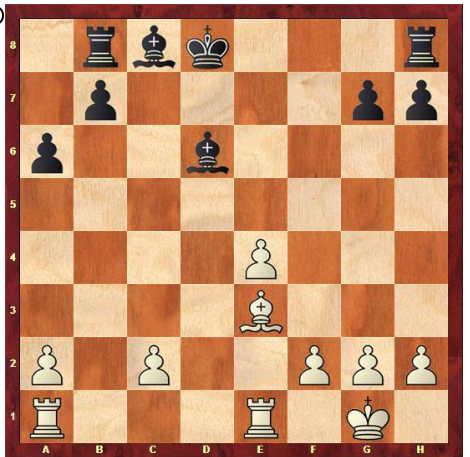
Maak het in één keer uit.

Giri-Nepomniachtchi, R6



Eindspeltactiekje

Wei-van Wely, R7



Loek mag naar het ziekenhuis na deze röntgenaanval

Carlsen-Wojtaszek, R2



Waarom kon ...Ld6 niet?

5*****: Rapport-Wei, R6



Wie geeft er eerst mat?

Antwoorden

Jones

1. Ta8+! Mevrouw Giri loopt mat op e8 en gaf op wegens
1...Lxa8 2.Db8+ Td8 3.Txd8#

Smirin

1.Txd7!, na toren slaan is het mat op f8, na paard slaan op g7 en dekken:
1...Tg8 2.Dxg8+! Kxg8 3.Td8#

Eljanov

53...Lxc4+! 54.Kxc4 a2 0-1

Giri

30. Lxa6! wint meer dan een pion, want 30...Lxa6 31. d7 is helemaal foute boel.

Wei

15. Tad1 Ke7 16. Txd6! Kxd6 17. Lf4+ een mooie röntgen, jammer voor KingLoek

Carlsen

Magnus had een interessant dame-offer in de stelling gewoven met

1. hxg6! Lxe5?? 2.gxf7++ Kf8 3.Tg8+ Ke7 4.f8D en mat zal snel volgen.

5*****

1...Tde8! 0-1, want na bijvoorbeeld 2.b8D Lf3+! 3.Txf3 Te1#