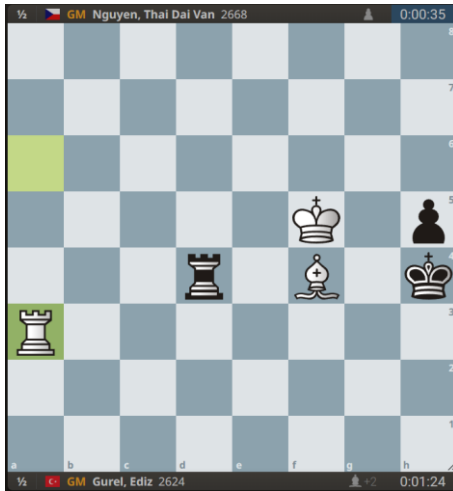




Wit wint materiaal



Hoe kan zwart mat hier voorkomen?



Maak het simpel af. Wat wil zwart?



Welke witte stukken staan niet fijn?



Alles hangt, dus zwart moet snel zijn!



Beide dames staan nu ongedekt...



Dubbele aanval: veld-&baanruiming



De zwarte dame is overbelast.



Profiteer met wit van P@d5 en K@g6

- 1 Gukesh-Pragg: 1. Te8+! Kh7 2. Dxd8 (of 1...Txe8 2.Dxd6) 1-0
- 2 Gurel-Nguyen: 1...Txf4+ 2. Kxf4 ½-½ Pat! *Enige manier om remise te maken!*
- 3 Keymer-Caruana: 1...f3+! 2.Kxd1 f2 3. Ke2 en nu offer je de ene pion zodat de ander promoveert.
- 4 Erigaisi-Fedoseev: 1...Dxf5! 2.Txf5 Tg3 3.hxg3 Pe3 Zwart wint D & T terug en blijft een paard voor.
- 5 Gukesh-Giri: 1...Le4! 2. Txf2 Pxf2+ 3. Kg1 Pg4! 4. hxg4 Dxg2# *Helaas werd 3...Db6 4.Df6+! gespeeld.*
2. Txe4 Txf1+ 3. Lx Dh2# // 4.Lxe4 Dh2+ 0-1
2. hxg4 Txf1+ 3. Tx Dxg2#
- 6 Gurel-Bulmaga : 1. Texd4! Txd4 2. Txd4 Dxc2 3. Txc8+ Kh7 4. Ld3+ 1-0
- 7 Warmerdam-Abdusattorov : 1...Pxb3+ 2.gxh3 Dg5+ 3. Kf1 Lxd5 4.cxd5 Dxd2
- 8 Lu-Svane: 1. Lxf6 Lxe4 2. Lxd8 Txe5 3. Dc3 en de toren hangt, dus D vs T voor
2...Lxd3 3. Txe8+
1...Lxf6 2. Txe8+ Dxe8 3. Pxf6+
- 9 Hari-Warmerdam: 1. Pc6! Pxc6 2. Tg4+ Kh5 3. Tf5+! Kxg4 4. Tg5#
1... Lf6 2. Pe5+ Kh5 3. Tf5+! Pxf5 4. Lf3#